

Elija eficiencia y versatilidad con este escáner productivo que incluye ADF y escáner plano

Disfrute de un escaneado sencillo y de alta calidad de documentos de múltiples tamaños y formatos, incluidas fotografías, mediante un dispositivo compacto que lleva integrado un alimentador automático de documentos y una unidad de escáner plano.



Las ventajas clave de imageFORMULA DR-F120

- Escaneado rápido y productivo (20 ppm) de documentos a doble cara con ADF de 50 hojas
- Escanee libros, revistas y materiales frágiles con el escáner plano integrado
- Excelente calidad de imagen -escaneado de hasta 2400 ppp
- Interfaz de usuario de software con iconos que proporciona instrucciones detalladas
- Escanee de forma sencilla empleando CaptureOnTouch y botones que realizan trabajos con un solo toque
- Escanee a PDF editable y conecte con sus aplicaciones en la nube
- Consiga una gran fidelidad de color con la función Corrección de color tridimensional
- Alta eficiencia energética -menos de 20 W en funcionamiento

Escáner plano y ADF

20 ppm

ADF de 50 hojas

1000 escaneados por día

2400 ppp

CaptureOnTouch

Conexión USB

Escaneado con un solo toque

DISEÑO VERSÁTIL, FUNCIONES POTENTES

Maximiza la productividad

Escanee diversos tipos de documentos de forma precisa y eficiente con el DR-F120: una solución de escaneo compacta y todo en uno que ofrece alimentador automático de documentos (ADF) y escáner plano. Puede ahorrar tiempo con el alimentador de documentos de 50 hojas, que ofrece velocidades de escaneo de 20 ppm. El DR-F120 es un escáner en el que puede confiar para sacar adelante el trabajo gracias a su capacidad para atender hasta 1000 escaneados al día.



Magnífica calidad de imagen

El DR-F120 ofrece siempre un resultado de calidad superior en todo momento gracias a su escaneo de 2400 ppp, su amplia gama de funciones integradas para la mejora de la imagen y la renombrada tecnología de imagen de Canon. Obtendrá una fidelidad de color sin precedentes gracias a la función Corrección de color tridimensional del escáner.



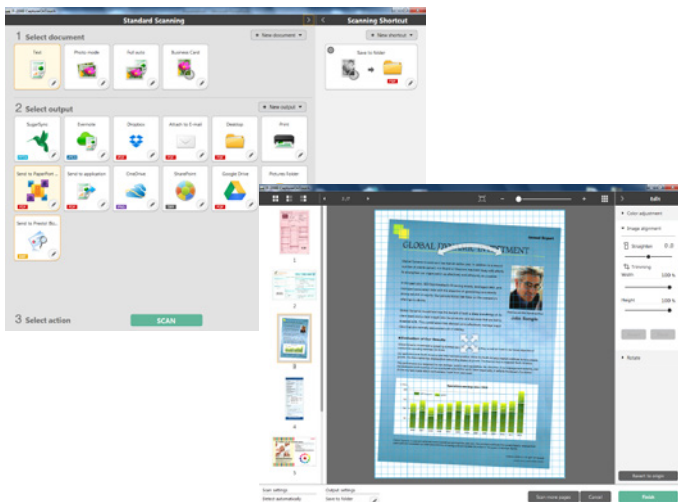
Versatilidad en la manipulación del papel

El DR-F120 le ofrece flexibilidad total para escanear una gran variedad de materiales a pesar de su formato compacto y tamaño reducido. La ruta del ADF es apta para documentos de ancho A4, así como para materiales de hasta 1000 mm de longitud. Disfrutará de mayor fiabilidad y ahorrará tiempo al escanear documentos mixtos gracias a la fiabilidad del sistema de separación y del mecanismo del rodillo de alimentación. El escáner plano, idóneo para manipular documentos como libros, pasaportes o revistas, permite escanear sin esfuerzo páginas de tamaño legal como máximo. También manipula con fluidez fotografías u otros documentos gruesos, delgados y delicados.



SOFTWARE

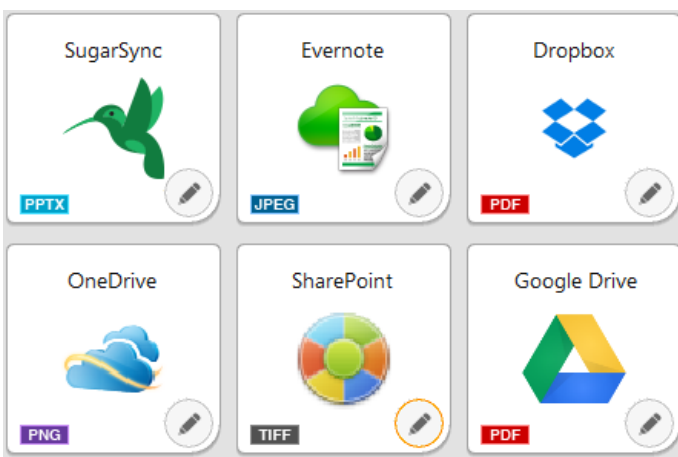
Capture OnTouch



El DR-F120 ofrece un escaneado sencillo e intuitivo gracias al software CaptureOnTouch de Canon. Los usuarios pueden escanear, editar y enviar sus documentos con mayor facilidad aún con esta versátil solución de escaneado. Su detallada interfaz de usuario basada en iconos permite a los usuarios convertir rápidamente sus documentos en papel a múltiples formatos de archivo (PDF, TIFF, JPEG, BMP, PNG y PowerPoint). CaptureOnTouch también puede utilizarse como solución para archivar documentos que permite a los usuarios escanear y crear documentos PDF aptos para búsquedas (incluida la búsqueda y recuperación sencilla mediante texto).

Complementos para servicios en la nube

El software CaptureOnTouch incluye complementos para conectar con la nube y con servicios ECM como Evernote, Google Drive™, Microsoft SharePoint®, SugarSync, OneDrive (solo Windows) y Dropbox.



Fácil de mantener

El DR-F120 es fácil de mantener gracias a un diseño que facilita las operaciones al usuario. El usuario puede sustituir los rodillos de alimentación, lo que significa que podrá ahorrarse el coste de la visita de un técnico. Los costes se mantienen a raya gracias a la alta eficiencia energética del escáner, que consume menos de 20 W cuando está en funcionamiento.

INTUITIVO Y FÁCIL DE USAR





Funcionamiento sencillo

Escaneado sencillo con botón de trabajo en “un solo toque” directamente desde el panel de operaciones del escáner

Logre magníficos resultados tocando un solo botón gracias al modo automático completo (Full Auto Mode), que aplica automáticamente la mejor configuración para cada imagen escaneada. Las herramientas incorporadas eliminan las páginas en blanco y detectan automáticamente el tamaño de papel y la orientación del texto, mientras que la función de corrección automática de imágenes torcidas endereza los documentos que entran torcidos en el escáner. Las tareas más frecuentes pueden simplificarse aún más asignándoles los 3 botones de trabajos del panel del escáner.



Especificaciones técnicas

INFORMACIÓN GENERAL SOBRE EL PRODUCTO

Tipo	Escáner plano tipo escritorio con ADF
Unidad de sensor de escaneado	Sensor CMOS CIS de 1 línea
Resolución óptica	600 ppp ADF / 1200 ppp escáner plano
Fuente de luz	LED RGB
Cara de escaneado	Anverso/Reverso/A doble cara
Interfaz	USB 2.0 de alta velocidad
Dimensiones (An x F x Al)	Con bandeja cerrada: 469 x 335 x 120 mm (An x F x Al) Con bandeja abierta: 495 x 335 x 201 mm (An x F x Al)
Peso	Aprox. 4,6kg
Requisitos eléctricos	CA 220 - 240 V (50/60 Hz)
Consumo eléctrico	En funcionamiento, 19,9 W o menos, Modo en suspensión, 2,5 W o menos, Apagado, menos de 0,5 W
Condiciones ambientales	10 - 32,5 °C (50 - 90,5 °F), Humedad: HR de 20 - 80%
Homologación medioambiental	RoHS y ENERGY STAR

ESPECIFICACIONES DE ESCANEADO

Velocidad de escaneado (A4, 200 ppp)	ADF: 20 ppm / 36 ipm
Blanco y negro	ADF: 10 ppm / 18 ipm
Color	ADF: 10 ppm / 18 ipm
Resolución de salida	150 x 150 ppp, 200 x 200 ppp, 240 x 240 ppp, 300 x 300 ppp, 400 x 400 ppp, 600 x 600 ppp, 1200 x 1200 ppp, 2400 x 2400 ppp
Modo de salida	Blanco y negro, Difusión de error, Mejora de texto avanzada, Mejora de texto avanzada II, Escala de grises de 8 bits (256 niveles), Color de 24 bits
Ciclo de carga diaria recomendada	Aprox. 1000 escaneados por día

ESPECIFICACIONES DE LOS DOCUMENTOS

Ancho	ADF: 51 - 216 mm Escáner plano: hasta 216 mm
Longitud	ADF: 89 - 356mm Escáner plano: hasta 356mm
Grosor	ADF: 35 - 128 g/m ² (0,05 - 0,15 mm) hasta 1000 mm
Modo de documento largo	Ancho: 51 mm Longitud: 89 mm Grosor 128 - 209 g/m ²
Escaneado de tarjetas	Método de rodillo de retardo
Separación del papel	50 hojas (80 g/m ²)
Capacidad del alimentador de papel	

FUNCIONES ESPECIALES

Detección automática del tamaño de página, Corrección de imágenes torcidas, Detección automática del color, Mejora de texto, Omisión de páginas en blanco, Orientación del texto, MultiStream, Curva Gamma preestablecida, Preescaneado, Énfasis de bordes, Eliminación del color (RGB), Mejora del color (RGB), Reducción del patrón Moiré, Énfasis de caracteres, Eliminación del traspaso de las imágenes del dorso/ Eliminación del fondo, Eliminación de sombras, Eliminación de bordes, Borrado de puntos, Borrado de muescas, Eliminación de agujeros, Aplicación de correcciones para fotografías, Detección de doble alimentación (por longitud), Detección de alimentador automático/escáner plano, Sistema de recuperación rápida

SOFTWARE INCLUIDO

Windows
Controlador ISIS /TWAIN (Windows XP/ VISTA/7/8/10/ Server 2008/ Server 2012)
CaptureOnTouch 3
EMC Captiva Cloud Runtime Controls

CONSUMIBLES Y ACCESORIOS

Consumibles
Kit de sustitución de rodillos
Accesorios
Silex SX-DS-4000U2

Algunas imágenes son simuladas para una mayor claridad de la reproducción. Todos los datos están basados en los métodos de prueba estándar de Canon. Este folleto y las especificaciones del producto se han desarrollado antes de la fecha de lanzamiento del producto. Las especificaciones finales están sujetas a cambios sin previo aviso. ™ y ©: Todos los nombres/logotipos de empresas y de productos son marcas comerciales y/o marcas comerciales registradas de sus respectivos fabricantes en sus mercados y/o países.



Canon Electronics Inc
canon.com
Canon Europe
canon-europe.com
Spanish Edition
© Canon Europa N.V.,
2016

Canon España, S.A.
Av. De Europa, 6
28108 Alcobendas
(Madrid)
Tlf: 91 538 45 00
Fax 91 564 01 17
canon.es